



Meurer-etechnik

Steuerungsanlagen . Energieverteilungen

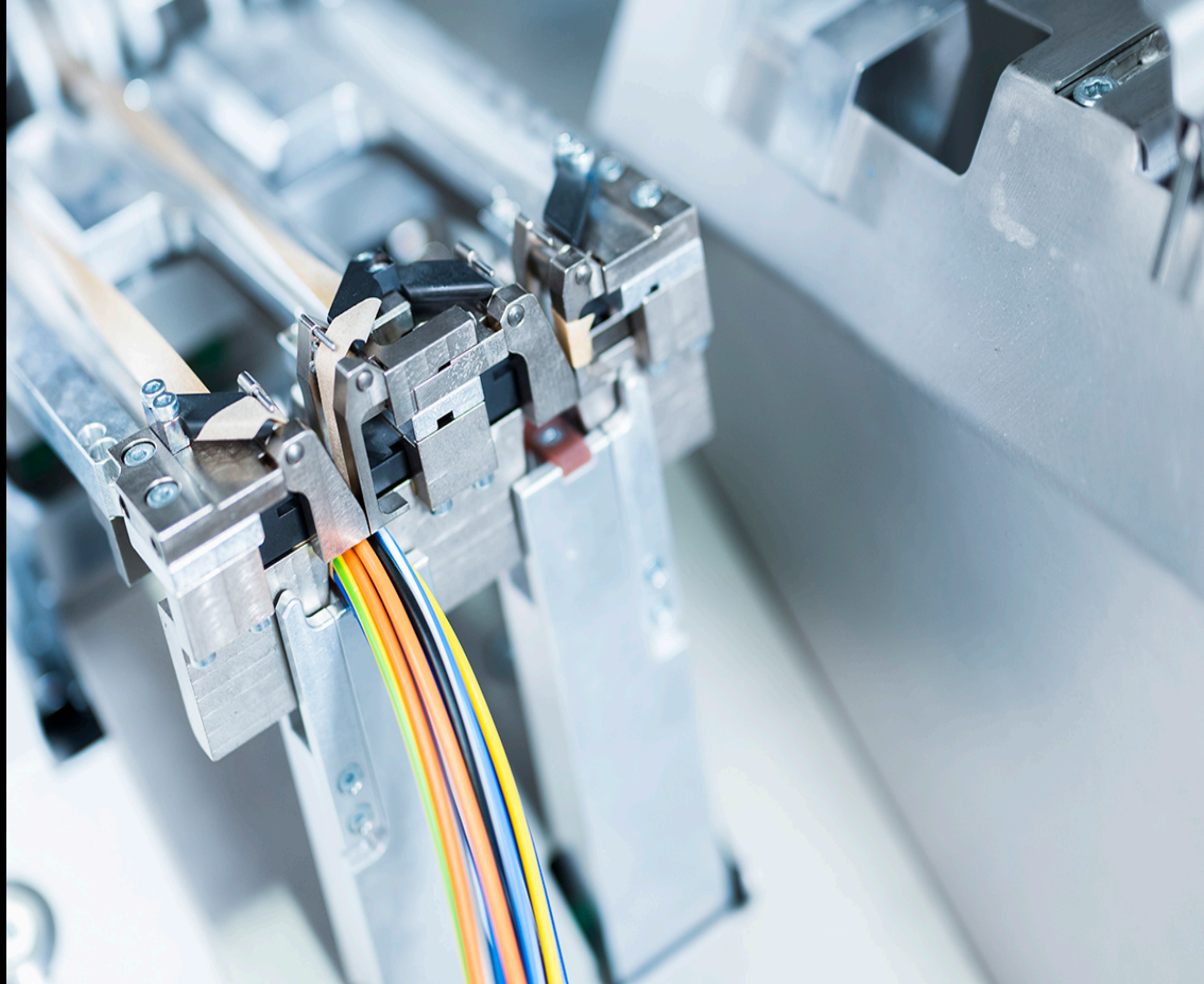


Digitalisierter Schaltschrankbau

www.Meuler.de

**Digital
Vollautomatisch
Vernetzt**

**hocheffiziente
digitalisierte Arbeitsprozesse**



Digitale Arbeitsprozesse

Um unser Dienstleistungsportfolio für unsere Kunden weiter auszubauen, sind wir einen entscheidenden Schritt in Richtung Zukunft gegangen und haben den digitalisierten Schaltschrankbau realisiert.

Die daraus entstehenden Vorteile können wir nun 1:1 an unsere Kunden weitergeben. Im Workflow unseres Schaltschrankbaus haben wir bisher analoge oder halbanaloge Prozesse intelligent miteinander vernetzt und können nun von der Planung bis zur Fertigstellung einer Anlage auf hocheffiziente digitalisierte Arbeitsprozesse zurückgreifen.

Vorteile für den Kunden

- **Präzise Planung und Projektierung**
- **Maximale Reproduzierbarkeit**
- **Zeitersparnis**
- **Kostenminimierung**
- **Erhöhte Flexibilität**
- **Qualitätssteigerung**

Einen Schritt voraus

- **Erweiterte Produktions- und Büroflächen**
- **Planung und Projektierung mit dem aktuellsten CAE-System EPLAN Pro Panel**
- **Digitale, computergesteuerte Gehäusebearbeitung mit dem CNC-Bearbeitungszentrum**
- **digitaler Beschriftungsprozess**
- **Vollautomatisierte Drahtkonfektionierung**
- **Digitale Vernetzung von Planung und Warenwirtschaftssystem**

Bausteine für Ihren Projekterfolg



Planung

Die Planung einer neuen Anlage erfolgt mit dem CAE-System EPLAN Pro Panel in 3D, das die nachgelagerten Fertigungsstufen vernetzt. Mit der Schaltplanerstellung werden im Aufbauplan die Positionen und Abmessungen von Geräten im Gehäuse definiert und als Datensätze hinterlegt.



CNC-Bearbeitungszentrum

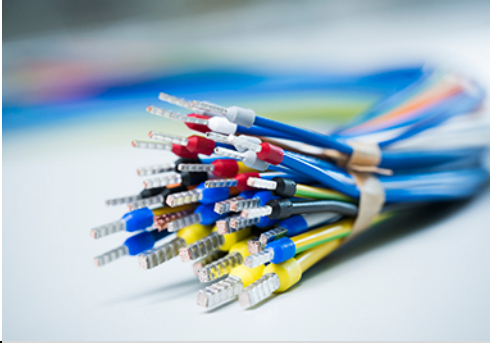
Direkte Übergabe der Datensätze an das CNC-Bearbeitungszentrum – der automatische Bearbeitungsprozess beginnt.



Digitaler Beschriftungsprozess

Es folgt die automatische Übernahme der Daten aus Eplan zum Druck. Die Beschriftung von Klemmen, Betriebsmittelkennzeichen, Schildern, Baugruppen, sowie von Kabel und Leitungen erfolgt ohne die manuelle Eingabe.

Bausteine für Ihren Projekterfolg



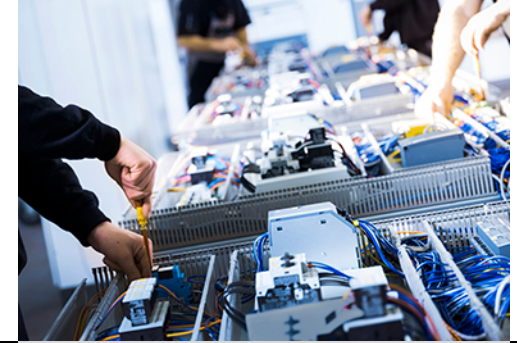
Parameter

Durch den direkten Abgleich der hinterlegten Parameter, wie z.B. Drahtquerschnitte, Drahttypen, Aderfarben usw., und den Abmessungen der Schaltanlage werden die exakten Drahtlängen ermittelt.



Drahtkonfektionierung

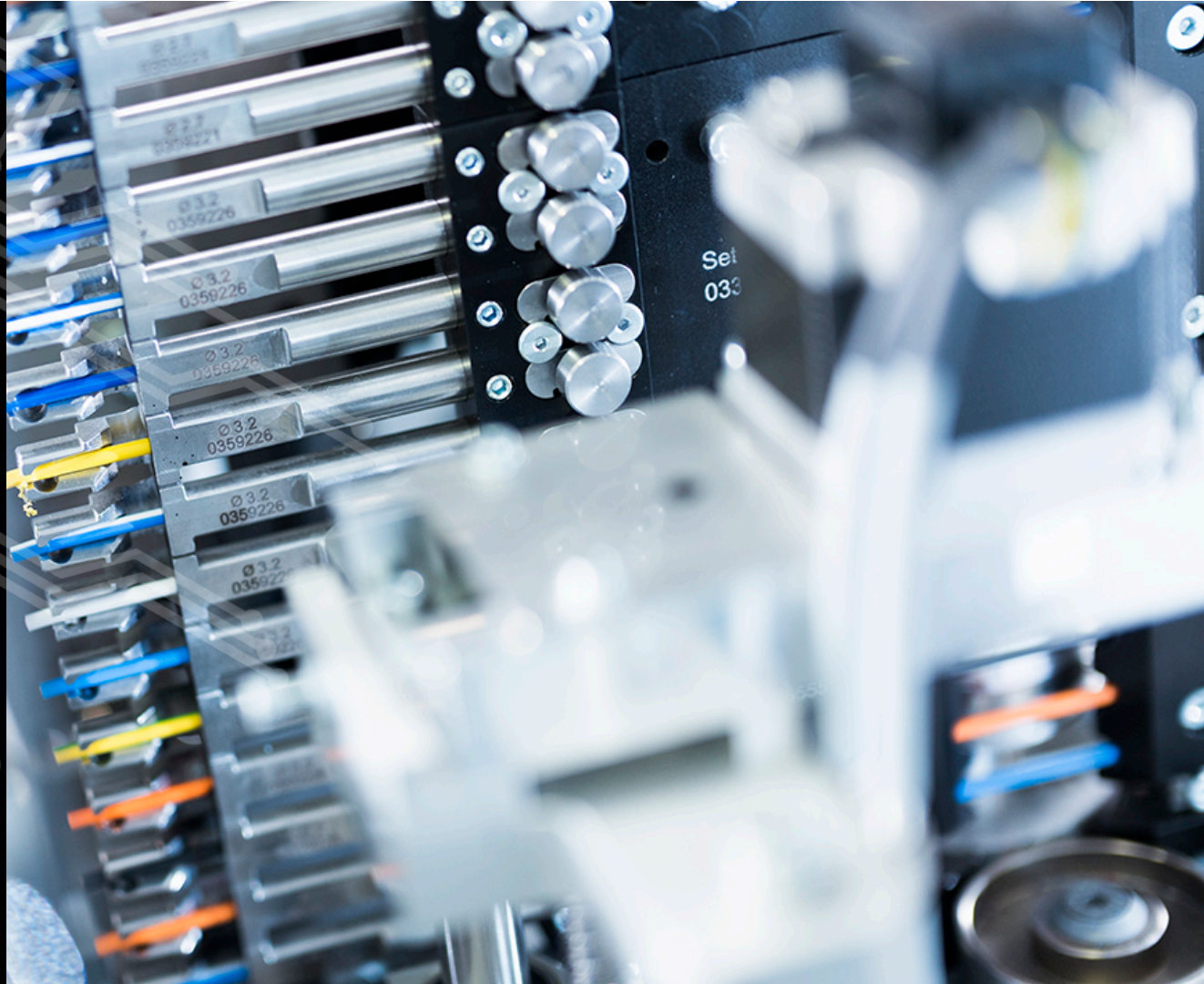
Die Parameter können als durchgängiger Datenfluss und ohne Zeitverzug an die vollautomatische Drahtkonfektionierungsmaschine übergeben werden. Hier werden schnell und hochpräzise komplette Verdrahtungssätze gefertigt.



Fertigung durch Fachpersonal

Die Verdrahtungssätze können dank der automatisierten und eindeutigen Kennzeichnung anschließend durch das Fachpersonal sofort in der Anlage verlegt werden. Manuelle Prozesse wie Ablängen, Abisolieren, Beschriften, und Hülsen pressen entfallen komplett.

**Evolution
Schaltschrankbau
So geht Zukunft!**





Meurer-etechnik GmbH & Co KG | Robert-Bosch-Straße 3 | 56276 Großmaiseid | Telefon +49 (0) 26 89 - 98 66-0 | info@meurer-etechnik.de | www.meurer-etechnik.de